

The background of the page is a dark grey or black, featuring white line-art illustrations of various agricultural tools. These include a hammer in the top right, a long-handled tool with a hook at the bottom left, a long thin rod with a hook at the top left, a large valve or pump mechanism in the center, a T-shaped tool with a spring in the middle left, a long thin rod with a hook at the bottom right, and a large cylindrical tool with a handle at the bottom right. The Bobard Frères logo is positioned in the upper right quadrant, consisting of the word 'BOBARD' in a bold, sans-serif font, 'frères' in a smaller, lowercase font below it, and a circular emblem containing the letters 'BF' in a stylized font. The emblem has a green background and a silver border.

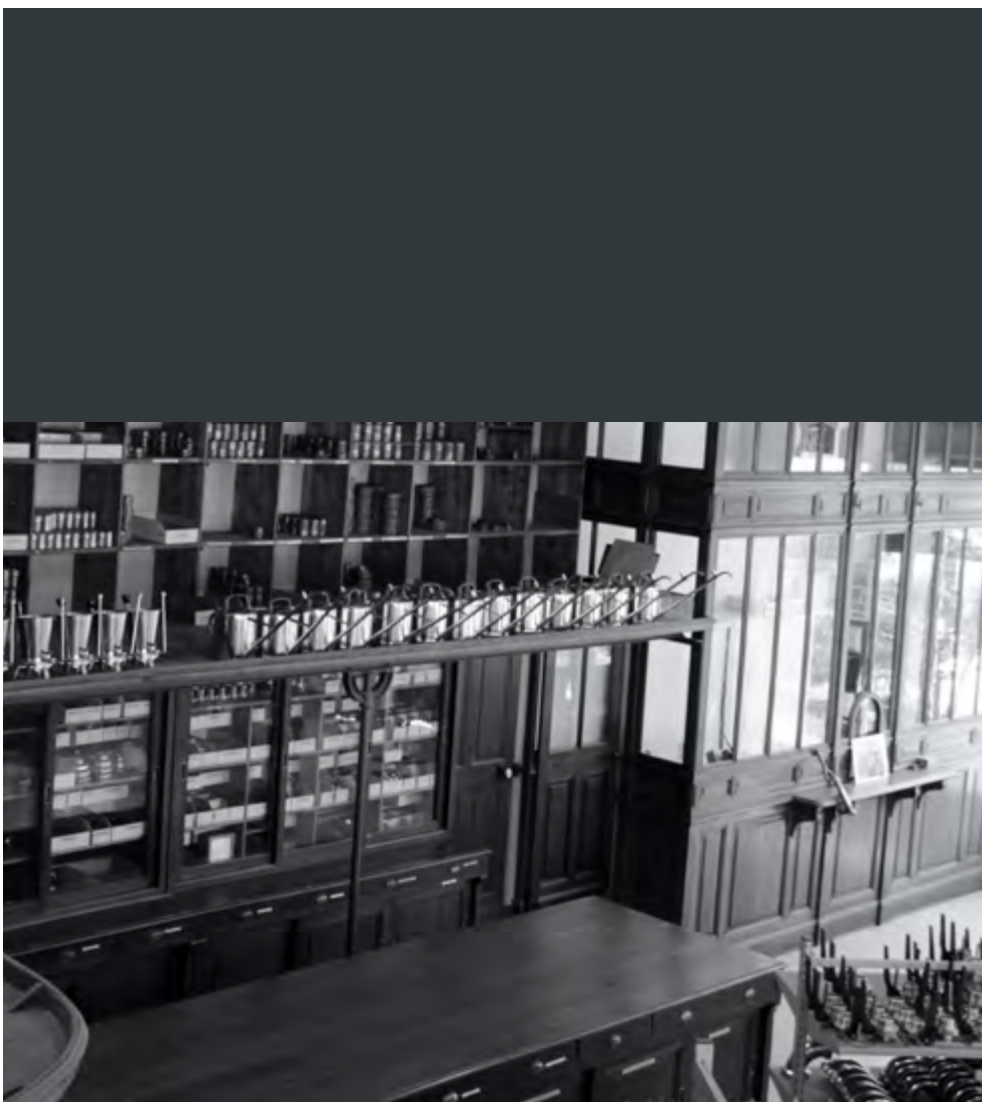
BOBARD
frères



**MATÉRIEL
VINICOLE**

TARIFS 2021/2022

(Applicables du 01/07/2021 au 30/06/2022)



SOMMAIRE

Fontaines et robinets	p. 4	Accessoires vinaires inox	p. 13
Raccords bronze et raccords clic plastique	p. 5-6	Boucheuse, Déboucheuse	p. 14
Raccords inox	p. 7	Matériels de nettoyage	p. 14
Clés à raccord	p. 8	Pompes turbine, à piston ou centrifuge	p. 15 à 17
Coudes et Y inox	p. 9	Joints	p. 18-19
Plongeurs	p. 10	Tuyaux	p. 20
Accessoires inox	p. 11	Soudures	p. 21
Robinetterie	p. 12	Convoyeurs de manutention	p. 22
Pompes à air Bobard Frères	p. 13	Conditions générales de vente et Transports	p.23



GLOSSAIRE

DN : diamètre nominal en mm F : femelle M : mâle GR : grand rayon lg : longueur BC : bride carré

BOBARD **BF**
frères



Depuis 158 ans, Bobard Frères fournit les professionnels du vin en matériel vinicole.

Nous avons su allier création sur-mesure de pièces vinicoles grâce à notre connaissance centenaire des produits vinicoles, complétée par des partenariats de première qualité, ce qui nous permet de répondre à vos besoins tout au long de l'année.

Bobard Frères est également spécialiste de la conception et de la réalisation de convoyeurs de manutention, ainsi que dans l'installation de lignes de conditionnement.

Si nous avons aujourd'hui élargi nos compétences, nous restons très attachés à la préservation de notre savoir-faire et sommes heureux d'accompagner les acteurs de la filière vinicole depuis toutes ces années.

Si vous souhaitez en connaître plus sur l'histoire Bobard Frères ou sur nos produits rendez-vous fin septembre sur www.bobard-freres.fr



Nos fontaines et robinets sont fabriqués dans notre atelier par des techniciens experts qui n'ont pas peur des challenges. Vos demandes seront réalisées sur-mesure.

FONTAINES



FONTAINE D'ASPIRATION

Réf.	DN
RX0940	M 40



FONTAINE À ENTONNER

Réf.	DN
RX0840	M 40
RX0860	F 40



FONTAINE À BOYAU

Réf.	DN
RX0950	Cône lisse



FONTAINE DROITE

Réf.	DN
RX0949	40



ROBINETS



ROBINET 2 BECS INOX CÔNE

Réf.	DN
FB1495	Cône lisse



ROBINET 2 BECS INOX F40

Réf.	DN
FB1496	Écrou 40



CÔNE LISSE INOX

Réf.	DN
FB1497	27/40





Toutes nos pièces sont vendues avec leur joint.

RACCORDS BRONZE



RACCORD 3 PIÈCES

Réf.	DN
RB1035	35 BF
RB1040	40
RB1050	50
RB1060	60
RB1070	70
RB1080	80



RACCORD MÂLE

Réf.	DN
RB1435	35 BF
RB1440	40
RB1450	50
RB1460	60
RB1470	70
RB1480	80



RACCORD FEMELLE

Réf.	DN
RB1135	35 BF
RB1140	40
RB1150	50
RB1160	60
RB1170	70
RB1180	80



RACCORD M/M

Réf.	DN
RB2135	35
RB2140	40
RB2150	50



RACCORD F/F inox écrous bronze

Réf.	DN
RB2235	35 BF
RB2240	40
RB2250	50
RB2270	70



DOUILLES

Réf.	DN
RB1535	35 BF
RB1540	40
RB1550	50
RB1560	60
RB1570	70
RB1580	80



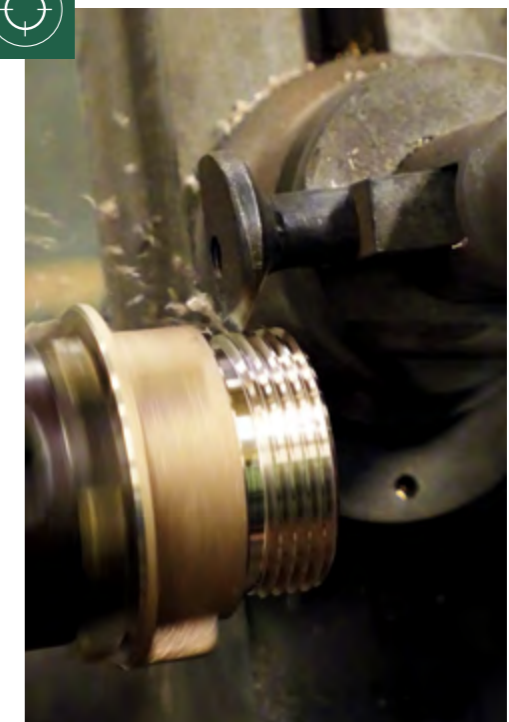
ÉCROUS

Réf.	DN
RB1235	35 BF
RB1240	40
RB1250	50
RB1260	60
RB1270	70
RB1280	80



RÉDUCTION M/F

Réf.	DN
RB2035	F35/M40
RB2040	F40/M35
RB2042	F40/M50
RB2050	F50/M40
RB2070	F70/M40
RB2071	F70/M50



RACCORDS INOX 316L



RACCORD 3 PIÈCES
Écrou inox

Réf.	DN
RX1640	40
RX1650	50
RX1660	60
RX1670	70
RX1680	80



RACCORD 3 PIÈCES
Écrou bronze

Réf.	DN
RX1940	40
RX1950	50
RX1960	60
RX1970	70
RX1980	80



BOUCHON INOX
Avec chaînette

Réf.	DN
RX1340	40
RX1350	50
RX1370	70
RX1380	80



MÂLE à ligaturer

Réf.	DN
RX1440	40
RX1450	50
RX1460	60
RX1470	70
RX1480	80



FEMELLE - écrou inox

Réf.	DN
RX1540	40
RX1550	50
RX1560	60
RX1570	70
RX1580	80



FEMELLE - écrou bronze

Réf.	DN
RX1840	40
RX1850	50
RX1860	60
RX1870	70
RX1880	80



Raccords spécial vendanges DN 100 et 120, veuillez nous consulter.
Nous vendons également d'autres raccords INOX : DIN - SMS - CLAMPS - GAZ

RACCORDS INOX DOUILLE RÉDUITE



MÂLE à ligaturer

Réf.	DN	QUEUE
RX1420	40	20
RX1425	40	25
RX1430	40	30



MÂLE à ligaturer pour tuyau DN 35

Réf.	DN	QUEUE
RX1438	40	38



FEMELLE - écrou inox

Réf.	DN	QUEUE
FB1430	40	20
FB1431	40	25
FB1432	40	30



FEMELLE - écrou bronze
pour tuyau DN 35

Réf.	DN	QUEUE
RX1842	40	38

VISEUR INOX

VISEUR INOX M/F PYREX
Écrou inox

Réf.	DN
VS5003	40
VS5007	50
VS5070	70



RACCORDS CLIC PLASTIQUE



RACCORD CLIC MÂLE

Réf.	DN
C40100	40



RACCORD CLIC FEMELLE

Réf.	DN
C40201	40



PRISE CLIC MÂLE

Réf.	DN
C40408	40



PRISE CLIC FEMELLE

Réf.	DN
C40308	40



BOUCHON PLASTIQUE - avec joint

Réf.	DN
AB0641	40
AB0651	50
AB0671	70

JUMELLES INOX



ÉCROU F/F

Réf.	DN
RB2247	40
RB2256	50



RACCORD M/M à crans

Réf.	DN
RB2145	40
RB2153	50



RÉDUCTION M/F - INOX

Réf.	DN
RB2054	F50/M40
RB2076	F70/M40
RB2078	F70/M50
RB2048	F40/M50



RACCORD M/M monobloc

Réf.	DN
RB2149	40
RB2159	50
RB2179	70

CLÉS À RACCORD



CLÉ FORGÉE ACIER BF

Réf.	DN
RB1720	35/50



CLÉ ARTICULÉE

Réf.	DN
RB1730	40/80



Pièces assemblées en atelier vous permettant d'avoir du sur-mesure selon vos besoins.
Pour les tarifs et réalisations merci de nous consulter.

COUDES INOX 316L



M/F - écrou bronze

Réf.	DN
TX1440	40
TX1441	40 GR
TX1450	50
TX1470	70
TX1430	50/40



M/F - écrou inox

Réf.	DN
TX1940	40
TX1950	50
TX1970	70
TX1980	80

Y INOX 316L



F/M/M - écrou bronze

Réf.	DN
TX1640	40
TX1641	50
TX1643	70
TX1645	50/40/40
TX1646	70/50/50



F/M/M - écrou inox

Réf.	DN
TX1630	40
TX1631	50



M/M/F - écrou inox + 2 vannes papillons

Réf.	DN
TX1670	40
TX1675	50

PLONGEURS

PLONGEURS PLASTIQUES - DN 40

Réf.	Désignation
PL1030	Plongeur PVC réglable avec viseur
PL1043	Plongeur PVC avec viseur
PL1049	Plongeur PVC 3 parties avec viseur
PL1031	Plongeur PVC avec viseur + vis de régulation
PL1033	Plongeur PVC 3 parties avec viseur + vis de régulation
PL1100	Viseur PVC M/F - Écrou bronze - DN 40



Réf : PL1049



Réf : PL1031



Réf : PL1033

PLONGEURS INOX - DN 40

Réf.	Désignation
PL1140	Plongeur simple lg 800
PL1142	Plongeur avec régulateur
PL1143	Plongeur avec viseur
PL1150	Plongeur avec viseur et régulateur
PL1170	Plongeur réglable avec viseur



Réf : PL1150



Réf : PL1170

PL1160	Plongeur suce-tout
--------	--------------------



Créations Bobard Frères, n'hésitez pas à nous consulter pour toutes demandes spécifiques (de même pour un viseur inox).

ACCESSOIRES INOX

DX0550	Dodine inox
VV1645	Pipette à moût (prise d'échantillons)
PL1200	Tire-cuve inox DN 160 lg 1800
PL1201	Tire-cuve inox DN 200 lg 1800
PL4020	Drapeau inox poli 370 x 1200 - 0.96m ²
PL4030	Drapeau inox poli 370 x 1400 - 1.12m ²
PL4040	Drapeau inox poli 370 x 1600 - 1.28m ²
PL4050	Drapeau inox poli 370 x 1800 - 1.45m ²



Autres dimensions sur demande.

VV1694	Tube arroseur à moût mâle DN 40 lg 500
VV1693	Tube arroseur à moût femelle DN 40 lg 500
VV1670	Crépine inox aspiration DN 40 tôle perforée
VV1695	Chapeau chinois DN 40



TE DIFFUSEUR INOX COMPLET

Réf.	DN
TX1401	40
TX1403	50



CF600	Injecteur gaz DN 40 avec viseur
CF630	Raccord d'oxygénation poreux DN 40



ROBINETTERIE INOX

VANNES PAPILLON INOX 316L

Réf.	Désignation
VP1240	Bride carré 100 x DN 40
VP1250	Bride carré 100 x DN 50

VP1340	M/F 40 écrou inox
VP1350	M/F 50 écrou inox

VANNES À BOULE PLEINE STANDARD INOX 304L

Réf.	Désignation
RX0100	Robinet boule bride carré 100 x DN 40
RX0153	Robinet boule bride carré 100 x DN 50



Toutes nos pièces sont vendues avec leur joint.



ROBINETS BOULE CHROMÉS

Réf.	Désignation
AB0690	Bride carré 100 x DN 40
AB0698	Bride carré 100 x DN 50

AB0692	M / F 40
AB0697	M / F 50



BOULE À GRILLE INOX

Réf.	Désignation
BG1700	M / F 40
BG1701	M / F 50
BG1706	Grille de boule à grille



Différentes dimensions de tamis sont disponibles

ROBINETTERIE INOX



(tube vendu séparément)

ROBINET NIVEAU

Réf.	DN
RN0640	vis 15/21



ROBINET NIVEAU

Réf.	
RN0641	A bride



ROBINET DÉGUSTATEUR

Réf.	DN
RN0644	vis 15/21



ROBINET DÉGUSTATEUR

Réf.	
RN0643	A bride

POMPES À AIR BF

Réf.	Désignation
PB0100	Pompe à air avec bonde bois
PB0130	Bonde bois complète



Création Bobard Frères, n'hésitez pas à nous consulter pour toutes demandes spécifiques.

ACCESSOIRES VINAIRES INOX

TB1500

Tire Bonde BF



TB1000

Tire Broquereau BF



VV1610

Bidon à ouiller inox

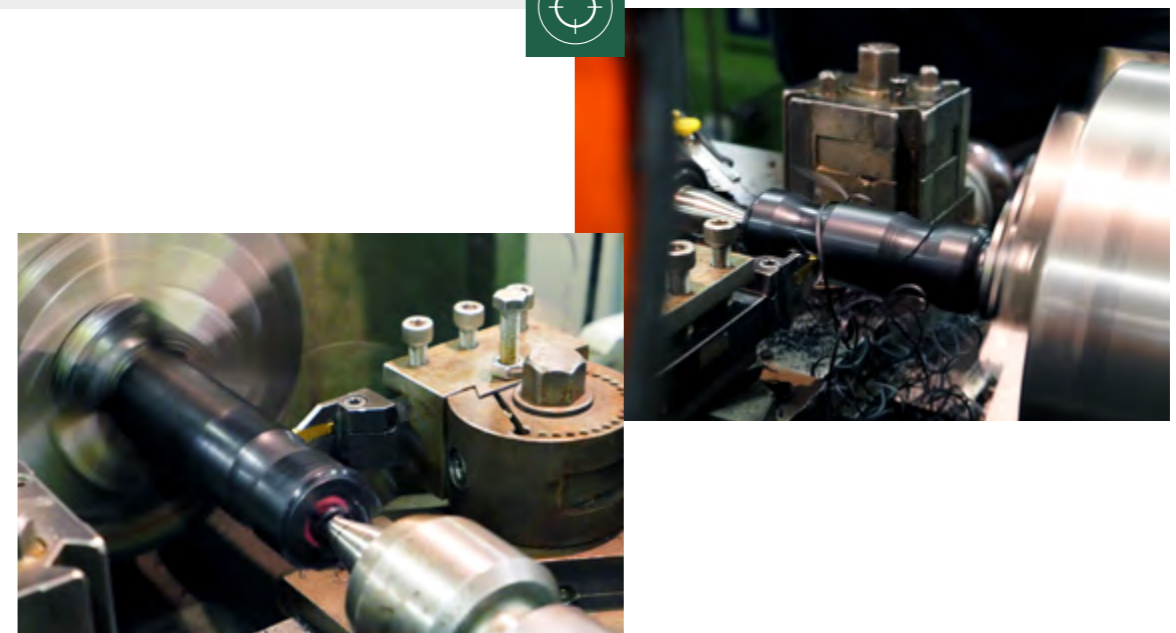


PB0400

Pompe à colle inox BF



Ces accessoires sont fabriqués dans notre atelier depuis un siècle, nous pouvons donc répondre à toutes vos problématiques. D'autres accessoires inox sur stock.



BOUCHEUSES

Réf.	Désignation
BR3400	Rapid 15 bouteilles
BR3506	Rapid 54 4 Mors bouteilles
BR3505	Rapid 56 Magnum-salmanazar



Réf : BR3400

Réf : BR3506

DÉBOUCHEUSE

DE3600	Rapid 10 bouteilles
--------	---------------------



MATÉRIEL DE NETTOYAGE

LA0001	Traîneau de lavage inox pour cuve
LA0002	Allonge M / F lg 1 000
LA0005	Allonge M / F lg 500

LA0009	Boule de lavage perçage totale F 40
LA0015	Cône de détartrage seul DN 40

BI0400	Boule mousse DN 40
BI0401	Boule mousse DN 50
BI0402	Boule mousse DN 70
BI0405	Boule mousse DN 120



Réf : LA0009

Réf : LA0015



Entretien et réparation possible de votre matériel vinicole.

POMPE TURBINE NÉOPRÈNE MANCARELLI

TYPE G - CORPS INOX, TRIPHASÉE, CHARIOT, INVERSEUR - PROTECTION THERMIQUE

Réf.	Modèle	Raccord	Débit	Tr/m
PG1000	G60	40	50	1400
PG1020	G90	40	90	1400
PG1040	G120	50	200	1400

TYPE G - MENC - INOX

PG1330	MENC-40	40	78	500
PG1340	MENC-40	40	90	700
PG1350	MENC-50	50	190	700

POMPE TURBINE NÉOPRÈNE BODIN

Réf.	Modèle	Raccord	Débit	Tr/m
PD0450	FP10-MV Inox	40	50	1450
PD0451	FP17-MV Inox	40	150	1450
PD0452	FP20-MV Inox	50	240	1450
PD0460	FP18-MV Inox 2 vitesses	40	60/120	720/1450
PD0465	FP21-MV Inox 2 vitesses	50	100/220	720/1450
PD0470	FP10-VARELEC Inox	40	8 à 50 hect.	320/1450
PD0480	FP17-VARELEC Inox	40	18 à 140 hect.	190/1450
PD0485	FP20-VARELEC Inox	50	25 à 240 hect.	150/1450



POMPE À PISTON MANZINI INOX



Réf.	Désignation	Raccord	Débit
AM1500	SX 100	40	55/100
AM1510	SX 120	40/50	65/120
AM1511	SX 130	40/50	65/130
AM1520	SX 200	70	100/200
AM1530	SX 240	70	130/240

Autres débits sur demande.

AUTRES POMPES SUR DEMANDE

- > Volumétrique PCM
- > Centrifuge DELOULE
- > PICHONNEAU

POMPE CENTRIFUGE TELLARINI

POMPE CORPS BRONZE

Réf.	Modèle	Raccord	Débit	Moteur
PD0525	PGT501	25 cannelés	24	220 V
PD0530	PGT504	40	60	220 V
PD0535	PGT514	40	60	380 V

POMPE CORPS INOX

Réf.	Modèle	Raccord	Débit	Moteur
PD0540	PGT701	25 cannelés	24	220 V
PD0537	PGT704	40	60	220 V
PD0536	PGT714	40	60	380 V



- ✓ Auto-amorçante
- ✓ Monobloc avec by-pass
- ✓ Inverseur électrique sur chariot



D'autres dimensions et normes disponibles.

JOINTS RACCORDS

RACCORDS BRONZE

Réf.	DN
JC0135	35
JC0140	40
JC0150	50
JC0160	60
JC0170	70
JC0180	80



RACCORDS INOX

Réf.	DN
JC0740	40
JC0750	50
JC0760	60
JC0770	70
JC0780	80



JOINTS RÉDUCTION

Réf.	DN
JC0335	F35 x N40
JC0340	F40 x N35
JC0350	F50 x N40
JC0370	F70 x N50
JC0380	F80 x N50



RONDELLE DE PROTECTION

JC0100	Rondelle protection raccord-tuyau DN 40
JC0101	Rondelle protection raccord-tuyau DN 50
JC0102	Rondelle protection raccord-tuyau DN 70



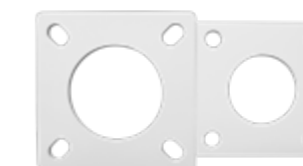
JOINTS DE BOUCHON MÂÇON

Réf.	DN
JC0440	40
JC0450	50
JC0460	60
JC0470	70
JC0480	80



JOINTS DE BRIDE VINICOLE

Réf.	Désignation	DN
TX1749	Joint BC 80/40 TR	40
TX1750	Joint BC 90/40 TR	40
TX1751	Joint BC 100/40 TR	40
TX1755	Joint BC 100/40 TO	40
TX1756	Joint BC 100/50 TO	50
TX1757	Joint BC 100/50 TR	50
TX1752	Joint BC 120/70 TR	70
TX1754	Joint BC 140/80 TR	80



JOINTS PORTE CUVE

Réf.	Désignation
PC1100	Joint porte ovale 305 x 440
PC1101	Joint porte rectangulaire 310 x 420
PC1109	Joint porte ovale à rebord EL





D'autres types de tuyaux et de diamètres sur demande.

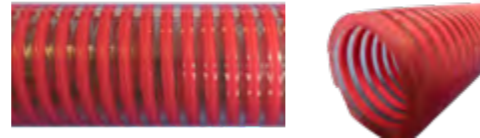
TUYAUX SOUPLES

NEVADA PHF ROUGE

PVC, pression 7 bars, -5° à +60°

Réf.	DN
TU1635	35
TU1640	40
TU1650	50
TU1670	70
TU1691	100
TU1692	120

Sans Phtalate



REDSPIR SOUPLE À FROID

PVC lie-de-vin, pression 8 bars, -20° à +50°

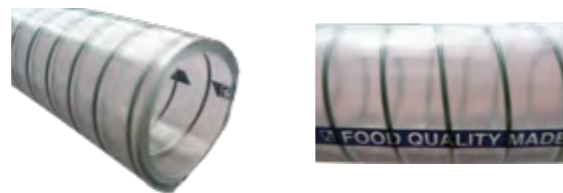
Réf.	DN
TU1140	40
TU1150	50
TU1170	70



SPIRACIER ARMÉ

PVC armature acier, pression 3 bars, -5° à +65°

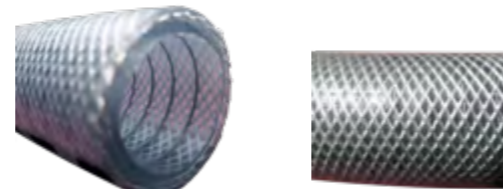
Réf.	DN
TU2041	40
TU2050	50
TU2070	70



VACUPRESS CRISTAL

PVC armature acier, pression 14 bars, -5° à +65°

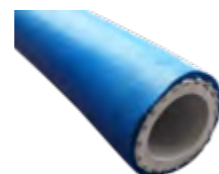
Réf.	DN
TU1240	40



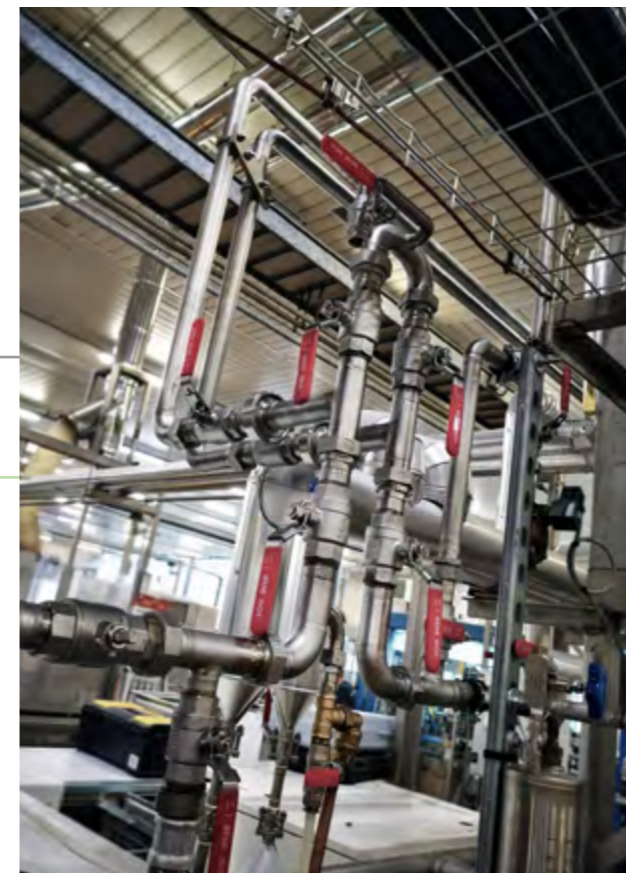
TUYAU NETTOYAGE ALIMENTAIRE

bleu, NBR blanc, pression 10 bars, -20° à +164°

Réf.	DN
TU2540	16
TU2541	19



SOUDURES DE TUYAUTERIE INOX



Bobard frères réalise sur demande des travaux de tuyauterie inox (304 et 316) et soudure pour du transfert de vin, eau, azote, air comprimé, glycol...

Ainsi que des travaux de tuyauterie PVC pour de l'azote basse pression.

N'hésitez pas à nous contacter pour définir vos projets.

CONVOYEURS DE MANUTENTION

Implantation de lignes de tirage et d'habillage



Bobard Frères est également spécialiste de la conception et de la réalisation de convoyeurs de manutention, ainsi que dans l'installation de lignes de conditionnement.

Avec nos 45 ans d'expérience, nous adaptons nos convoyeurs à tous types de conditionnements : bouteilles (de différentes formes et formats), cartons, caisses plastiques...

Contactez-nous pour examiner vos projets conditionnement.



LIVRAISON & TRANSPORT



Nous proposons un service de livraison sur Beaune et 15 km autour dès 100 € d'achats. Pour en bénéficier merci de nous contacter au 03 80 22 11 80.

Grille de transport :

	0 à 4 kg	5 à 9 kg	10 à 14 kg	15 à 19 kg	20 à 29 kg	30 à 39 kg	Franco de port à partir de 300€ d'achats
Zone 01	10€	11€	12€	13€	14€	16€	
Zone 02	16€	18€	20€	22€	24€	28€	
Zone 03	18€	22€	25€	29€	33€	38€	
Zone 06	21€	27€	34€	40€	46€	56€	

Zone 01 : 21
 Zone 02 : 10-39-52-58-69-70-71-89
 Zone 03 : 01-03-18-25-26-38-42-45-51-55-63-88-90
 Zone 06 : 04-05-12-13-14-15-16-17-19-24-27-30-34-35-44-46-49-50-53-59-61-62-72-76-79-80-83-84-85-86
 Il s'agit d'une estimation, pour avoir un tarif plus précis merci de nous consulter, de même pour les départements manquants.
 Par téléphone au 03 80 22 11 80 ou par e-mail à : bobard@bobard-freres.fr

Règles de taxation :
 Prix en euros HT
 Prix au forfait de 0 à 100 kg : arrondi au kg supérieur

CONDITIONS GÉNÉRALES DE VENTE

1. GÉNÉRALITÉS

Les prix et renseignements portés sur le tarif ne sont donnés qu'à titre indicatif, le vendeur se réservant le droit d'apporter toutes les modifications de disposition, de dimensions ou de matière à ses pièces, machines et éléments de machines dont les descriptions figurent à titre de publicité. La fourniture comprend exactement et uniquement le matériel spécifié au devis et l'acceptation des offres implique également l'adhésion aux présentes conditions. Pour les fournitures additionnelles, les prix et nouveaux délais sont discutés spécialement entre le constructeur et le client. En aucun cas, les conditions pour les fournitures ne peuvent préjudicier à celles de la commande principale.

2. ÉTUDES ET PROJETS

Les documents de toute nature remis ou envoyés par le vendeur restent toujours son entière propriété et ne peuvent être communiqués ni exécutés sans son autorisation écrite.

3. LIVRAISON ET PRIX

Sauf stipulation contraire, la livraison est réputée sur le site du vendeur. Les prix s'entendent hors taxes. La livraison est effectuée, soit par la remise directe au client, soit par la délivrance dans l'usine du vendeur à un expéditeur ou transporteur désigné par le client ou, à défaut de cette désignation, choisi par le vendeur. Si l'expédition est retardée pour une cause quelconque, indépendante de la volonté du vendeur, et que ce dernier y consent, le matériel est emmagasiné et manutentionné, s'il y a lieu, aux frais et risques de l'acheteur, le vendeur déclinant toute responsabilité subséquente à cet égard. Ces dispositions ne modifient en rien les obligations de paiement de la fourniture et ne constituent aucune novation. Les délais de livraison courant à partir de la plus tardive des dates suivantes : celle de l'accusé de réception de commande, celles où sont parvenus au vendeur les renseignements, l'acompte ou les fournitures que l'acheteur s'était engagé à remettre. Les retards ne peuvent, en aucun cas, justifier l'annulation de la commande. En cas de retard dans la livraison par rapport aux délais contractuels : si des accords spéciaux stipulent des pénalités, celles-ci ne sauraient, en aucun cas, dépasser 5 % de la valeur en atelier du matériel dont la livraison est en retard. Une pénalité ne pourra être appliquée que si le retard provient du fait du vendeur et s'il a causé un préjudice réel et constaté contradictoirement. Elle ne pourra être appliquée, si l'acheteur n'a pas averti par écrit le vendeur, lors de la commande, et confirmé, à l'époque prévue pour la livraison, de son intention d'appliquer cette pénalité. Le vendeur est libéré, de plein droit, de tout engagement relatif aux délais de livraison si les conditions de paiement n'ont pas été observées par l'acheteur ou en présence d'un cas de force majeure ou d'événements tels que : lock-out, grève, épidémie, guerre, réquisition, incendie, inondation, accidents d'outillage, rebut de pièces importantes en cours de fabrication, interruption ou retard dans les transports ou toute autre cause amenant un chômage total ou partiel pour le vendeur ou ses fournisseurs. Le vendeur tiendra l'acheteur au courant, en temps opportun, des cas ou événements de ce genre. Les paiements des fournitures ne peuvent être différés ni modifiés du fait des pénalités.

4. CONDITIONS DE PAIEMENT ET ESCOMPTE

Le contrat détermine les conditions de paiement. A défaut de dispositions convenues entre les parties, les travaux de réparation, d'entretien, de même que les fournitures supplémentaires ou livrées en cours de montage sont facturés mensuellement et payables au comptant, nets et sans escompte. La facture mentionne la date à laquelle doit intervenir ; les paiements sont faits au domicile du vendeur. En applications de la loi 92-1442 du 31 décembre 1992, tout retard de paiement par rapport aux dates contractuelles donnera lieu de plein droit à une pénalité de retard calculée par application aux sommes restant dues d'un taux d'intérêt égal à trois fois le taux d'intérêt légal, sans que cette pénalité nuise à l'exigibilité de la dette. Les dates de paiement convenues ne peuvent être retardées sous quelque prétexte que ce soit, y compris en cas de litige.[...]

6. TRANSPORT, DOUANE, ASSURANCE, ETC

Toutes les opérations de transport, d'assurance, de manutention, sont à la charge et aux frais, risques et périls de l'acheteur, auquel il appartient de vérifier les expéditions à l'arrivée et d'exercer, s'il y a lieu, ses recours contre les transporteurs, même si l'expédition a été faite franco.

7. GARANTIES

7.1. Défectuosités ouvrant droit à la garantie
 Le vendeur s'engage à tout vice se fonctionnant provenant d'un défaut dans la conception, les matières ou l'exécution (y compris du montage si cette opération lui est confiée) dans la limite des dispositions ci-après. L'obligation du vendeur ne s'applique pas en cas de vice provenant soit de matières fournies par l'acheteur, soit d'une conception imposée par celui-ci. Toute garantie est également exclue pour des incidents tenant à des cas fortuits ou de force majeurs ainsi que pour les remplacements ou les réparations qui résulteraient de l'usure normale du matériel, de détériorations ou d'accidents provenant de négligence, défaut d'entretien et d'utilisation défectueuse de ce matériel.

7.2. Durée et point de départ de la garantie
 Cet engagement, sauf stipulation particulière, ne s'applique qu'aux vices qui se seront manifestés pendant une période de 1 an (période de garantie). Dans tous les cas, si le matériel est utilisé à plusieurs équipes, cette période est obligatoirement réduite de moitié. La période de garantie court du jour de la livraison. Les pièces de remplacement ou les pièces refaites sont garanties dans les mêmes termes et conditions que le matériel d'origine et pour une nouvelle période égale à celle définie dans les paragraphes relatifs à la durée de la garantie. [...]

7.5. Dommages-intérêts
 La responsabilité du vendeur est strictement limitée aux obligations ainsi définies et il est de convention expresse que le vendeur ne sera tenu à aucune indemnisation, y compris pour dommages immatériels ou indirects tels que notamment manque à gagner, perte d'utilisation ou de revenu, réclamation des tiers....[...]

Retrouvez nos CGDV complètes au dos des commandes, BL ou sur demande.



MATÉRIEL
VINICOLE



CONVOYEURS
DE MANUTENTION



BOBARD FRÈRES SAS

16, av. du 8 septembre - BP 60273 - 21200 BEAUNE

Tél : 03 80 22 11 80 / Fax : 03 80 24 19 56

Mail : bobard@bobard-freres.fr

www.bobard-freres.fr